



# GUIDE DE COMPÉTITION



COUPE RÉGIONALE  
DES PAYS DE LA LOIRE

6ème Manche

Dimanche 14 juin 2026

LA TURBALLE



## COUPE RÉGIONALE DES PAYS DE LA LOIRE 6ème Manche : LA TURBALLE

### COMPÉTITION

Engagements & Règlementation	3
Accueil des pilotes - Programme sportif	4

### INFOS PRATIQUES

Accès / Plan	5
Infos public	6
Contacts	7
Partenaires	8



## ENGAGEMENTS

### PROCÉDURE

Les engagements doivent être effectués par les clubs sur Internet à partir du site de la FFC suivant la procédure habituelle des engagements en ligne :

<https://club.ffc.fr/organisation/competitions/calendrier.aspx>

La clôture des engagements est fixée au **lundi 8 juin 2026 à 22h00**.  
Attention après la date de clôture :  
Prix de l'engagement doublé jusqu'au **jeudi 11 juin 18h00**.  
Après, aucune inscription possible

Le désengagement doit être signalé à l'administrateur par mail : [pdlbmxad@gmail.com](mailto:pdlbmxad@gmail.com)

Aucun remboursement ne sera accepté.

### MONTANT DES ENGAGEMENTS

- ▶ 12 € par pilote et par catégorie (20'' / Cruiser)

## RÈGLEMENTATION

### RÈGLEMENT DE L'ÉPREUVE

La Coupe Régionale est régie par le règlement FFC BMX 2026 dont voici quelques extraits :

- ▶ Pour chaque classe d'âge il y a 3 manches qualificatives.
- ▶ Les maillots avec zip intégral et numéros dans le dos sont interdits.
- ▶ Les pédales automatiques sont autorisées à partir de la catégorie U15.
- ▶ Le port du Maillot Club est obligatoire

### PLAQUES

Chaque BMX devra être équipé, en plus de la plaque frontale, d'une plaque d'identification latérale qui sera fixée sur le cadre. Cette plaque servira pour le contrôle des arrivées à l'aide de la photo-finish.

Tout coureur dont le vélo ne sera pas équipé de plaque conforme se verra refuser le départ et cela dès les essais.

## COMMISSAIRES

### PANEL DES COMMISSAIRES

Président de Jury :	Ludovic GABORIEAU
Adjoint :	Jean-Charles LEPINE
Arbitre de Départ :	Aude CESSOU Alice MICHAUD
Arbitres de Piste :	Benjamin MENIL Bruno CHARRIER Driss SIHAMMOU
Starter :	Arnaud BRETAUDEAU
Arbitre d'arrivée :	Ludovic MARCHAIS
Adjoint d'arrivée :	Bruno MICHAUD
Juges à l'arrivée :	Christophe LIBNER Clara CARRINCAZEUX Sébastien LEVAILLANT Christophe BARBOTIN
Arbitres Vidéo :	Gaetan BENETEAU Mathieu MINIER
Pré-grille :	Peter MONFORT Antoine EAS Pascal DELCROIX Bénévole club
Administrateurs :	Dominique DANIEL Céline SURGET Sophie GRELIER



# ACCUEIL DES PILOTES - PROGRAMME SPORTIF

## HORAIRES D'OUVERTURE

- ▶ Dimanche : à partir de 08h00
- ▶ Accès piste : suivant le timing prévisionnel

## CATÉGORIES

### Liste des catégories par blocs :

#### BLOC 1 :

- U7 Garçons
- U9 Garçons
- U7 & U9 Filles
- U11 Filles
- U11 Garçons
- U13 Filles
- U13 Garçons
- Cruisers U15, U17 à 24 ans, 25/29 ans

#### BLOC 2 :

- Cruisers F 30+ ,
- Cruisers H 30/39, 40/44, 45+
- U15 Filles
- U15 Garçons
- U17 Filles, Femmes 17+, U17 Garçons
- U19 REGIONAL Garçons
- OPEN Garçons 17+

## AFFICHAGE DES RACES

Un espace sera mis en place près de la prégrille

Lien Sqorz :

<https://our.sqorz.com/org/crpdlbmx>

## ZONE EDUCATEURS

Aucun espace éducateur club, cadre technique, entraîneur, coach ...etc. n'est prévu.

## Timing Prévisionnel

### 08H30 / 10H00 : Essais BLOC 1

- 10H05 / 11H25 : 3 manches qualificatives BLOC 1
- 11H30 / 11H45 : 1/8 de finale BLOC 1
- 11H45 / 12H05 : ¼ de finale BLOC 1
- 12H10 / 12H30 : ½ finale & 4<sup>ème</sup> manche BLOC 1
- 12H35 / 12H55 : Finales & 5<sup>ème</sup> manches BLOC 1

### 13H00 / 14H40 : Essais BLOC 2

- 14h45 / 16H15 : 3 manches qualificatives BLOC 2
- 16H20 / 16H45 : 1/8 de finale BLOC 2
- 16H50 / 17H05 : ¼ de finale BLOC 2
- 17H10 / 17H30 : ½ finale & 4<sup>ème</sup> manche BLOC 2
- 17H35 / 18H00 : Finales & 5<sup>ème</sup> manches BLOC 2

REMISE DES RECOMPENSES

## !!! Timing Prévisionnel !!!

Le timing définitif sera établi lors de la connaissance exacte (à l'issue des inscriptions) du nombre de pilotes par catégorie ; Le timing définitif sera envoyé à chaque club pour diffusion à ses pilotes inscrits



# ACCÈS / PLAN

## ACCÈS AU SITE

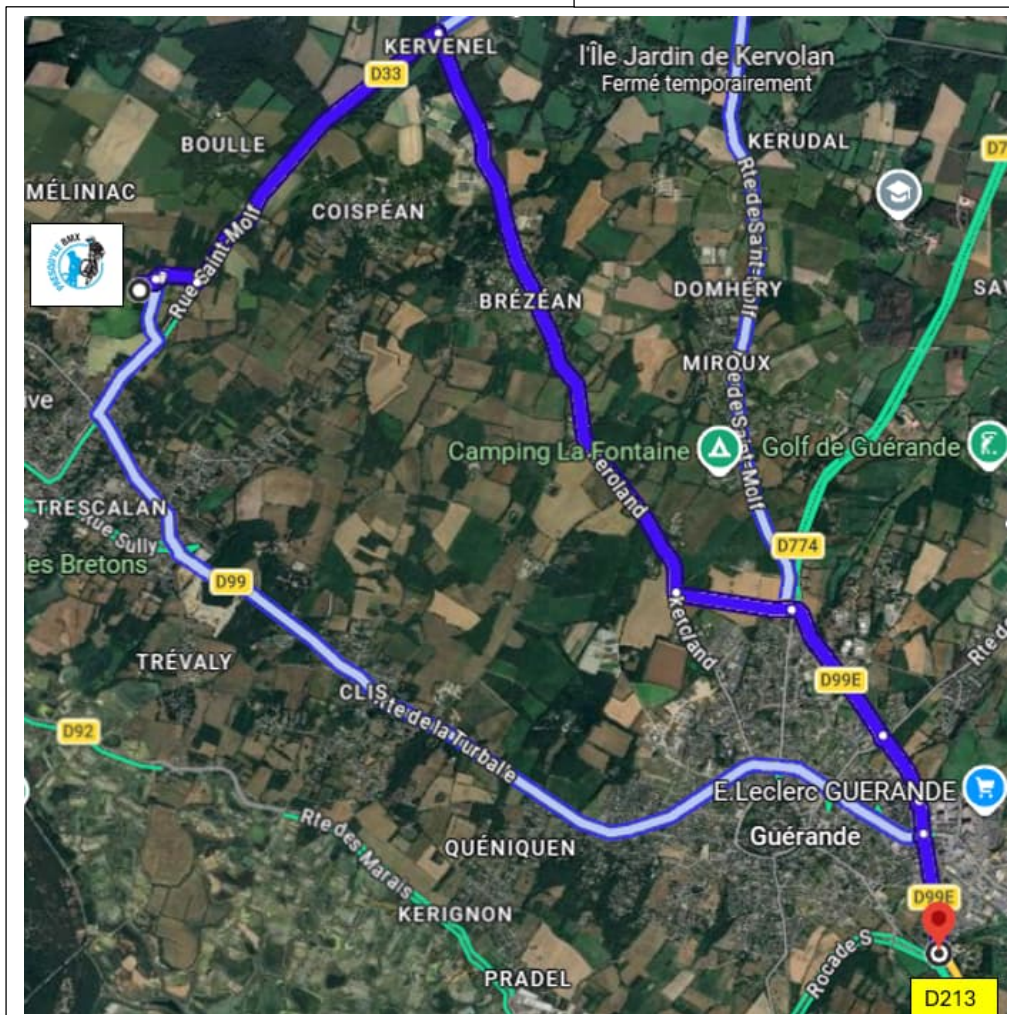
### LIEU DE L'ÉPREUVE

RUE SAINT MOLF 44420 LA TURBALLE

## PLAN

Depuis la D213 "Route Bleue", 2 accès possibles :

- D99 - route de la Turballe
- OU
- D99E - Keroland





## PARKINGS

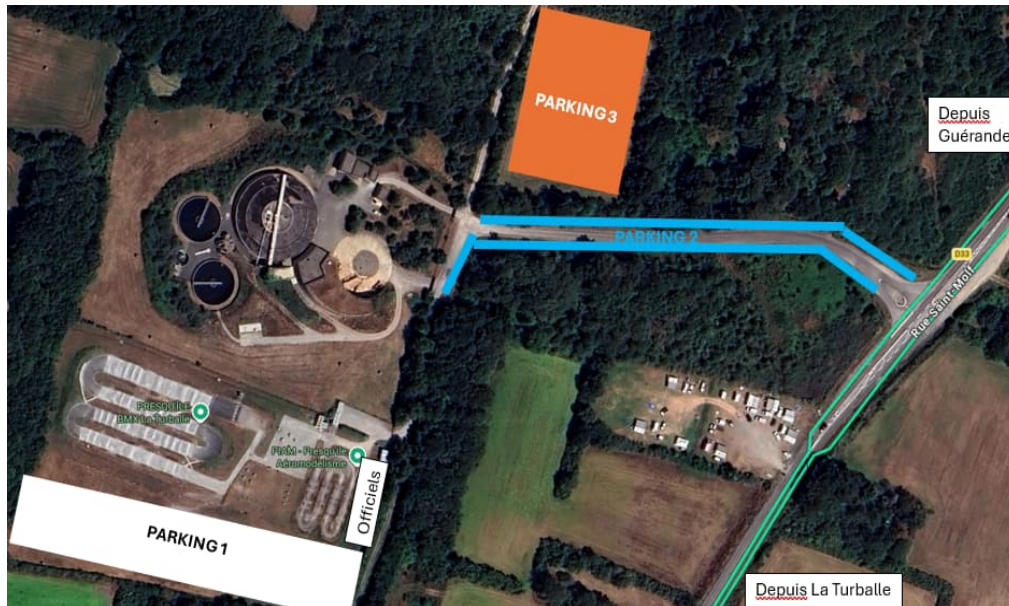
Trois parkings sont situés à proximité de la piste :

**P1** : Pilotes, Camping-cars, caravanes, remorques, officiels et organisateurs

**P2** : Pilotes, public

**P3** : Pilotes, public

Merci de bien respecter les consignes de nos bénévoles !



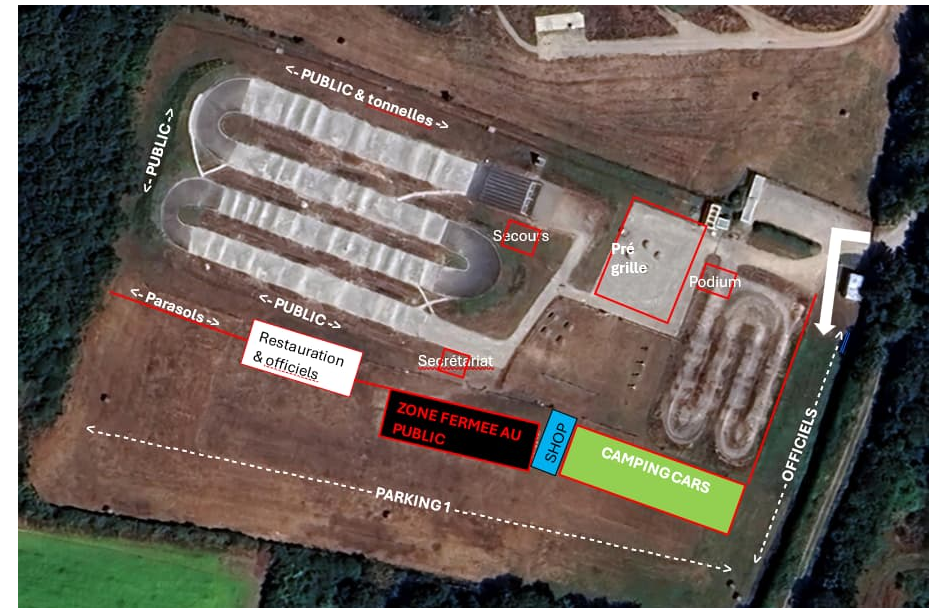
## RESTAURATION SUR PLACE

Un service de restauration et une buvette seront tenus par les bénévoles du club qui feront le maximum pour vous satisfaire.

Frites, steaks, saucisses, sandwiches, crêpes, gâteaux, confiseries... seront disponibles dans nos différents stands.

## SECURITE

Le club ne pourra pas être reconnu responsable des vols ou dégradations qui pourront être commis sur les parkings ou la piste.





## CONTACTS

### ORGANISATEURS

Olivier MARRA  
Président Presqu'île BMX  
[presquilebmx@gmail.com](mailto:presquilebmx@gmail.com)

GUIDE DE COMPÉTITION  
Coupe Régionale des Pays de La Loire  
8 mars 2026 | Carquefou  
Page 7



# PARTENAIRES



## CapAtlantique

LA BAULE-GUÉRANDE AGGLO



AVEC LE SOUTIEN  
de la Ville de

## LA TURBALLE



### Presqu'île DEMENAGEMENT

Tous déménagements & petits transports  
sur la presqu'île et la France  
Garde meuble / vide maison FRANCE/EUROPE

FÉDÉRATION  
FRANÇAISE  
DE CYCLISME  
PAYS DE LA LOIRE





Président de la Commission Régionale BMX

Anthony JOUBERT  
bmxpaysdelaloire@gmail.com

Comité Régional de Cyclisme  
des Pays de La Loire

8 Rue des Orfèvres  
44840 LES SORINIÈRES  
email : contact@pdl.ffc.fr

<https://www.pdlcyclisme.com>